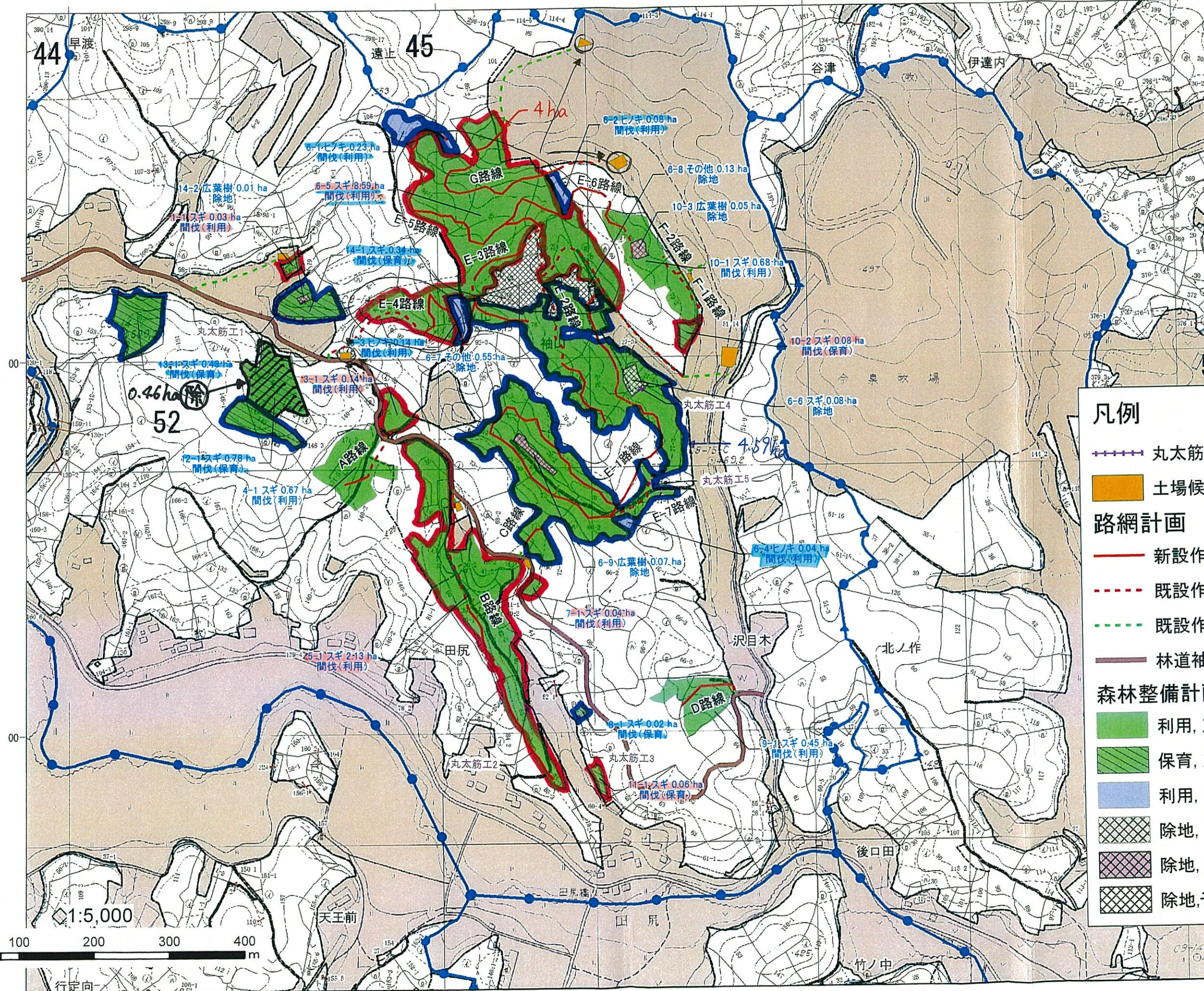


林業専用道 「袖山田尻線」 R7 整備面積 全体計画図 飯豊地区
12.67ha



当初発注分
6.48 ha
10月入札分
6.13 ha

凡例

- 丸太筋工
- 土場候補地
- 路網計画
 - 新設作業道
 - 既設作業道(改良)
 - 既設作業道
 - 林道袖山田尻線
- 森林整備計画
 - 利用, スギ
 - 保育, スギ
 - 利用, ヒノキ
 - 除地, スギ
 - 除地, 広葉樹
 - 除地, その他